



# AFWERKING VAN UW WONING



66 woningen Vijverpark, fase 01 en 06  
te Haarlem

## Afwerking van uw woning

Wanneer u heeft besloten een woning te kopen, komen er heel wat dingen op u af. Er moet veel geregeld en uitgezocht worden in een zeer korte tijd. KBK Bouw biedt u de mogelijkheid het afwerkingsniveau van uw woning naar een hoger niveau te brengen. KBK Bouw heeft daarvoor een aantal afwerkingspakketten samengesteld, waardoor u wordt ontzorgd.

In deze brochure zijn diverse onderdelen afgebeeld, zodat u een goede indruk krijgt van alle standaard en/of optioneel aangeboden meerwerkopties. Veel van de afgebeelde meerwerkopties zijn (op afspraak) te bezichtigen op het kantoor van KBK Bouw. Tijdens het kopersgesprek zal de kopersbegeleiding u dit laten zien.

De meerwerkopties kunnen worden gekozen middels de koperskeuzelijst.

### Afwerkingsmogelijkheden van onder andere:

- Trappen
- Binnendeurkozijnen & deuren
- Elektrische installatie
- Centrale verwarming
- Sanitair

### Disclaimer

De gebruikte impressies en afbeeldingen kunnen afwijken van de werkelijke uitvoering en zijn slechts bedoeld om u een indruk te geven van de diverse opties. De mogelijkheid bestaat dat modellen worden vernieuwd, waardoor afgebeelde modellen niet meer leverbaar zijn. Aan deze brochure kunnen geen rechten worden ontleend.

Om de garantie op badmeubels te kunnen waarborgen is correct gebruik en onderhoud noodzakelijk. Plaats het meubel nooit direct naast een bad of douche zonder een deugdelijke afscheiding, het meubel dient aldus spatwatervrij te hangen. Na het baden of douchen dient u meubel(s) goed droog te maken en de badkamer te ventileren. Hang geen natte (hand)doeken over lade of deur. Door onjuist gebruik kan het materiaal van het meubel opzwellen. Bij onjuist gebruik en/of onderhoud vervalt de garantie.

Alle aangeboden opties zijn onder voorbehoud van de beschikbare ruimte in het betreffende vertrek, technische uitvoerbaarheid en indien noodzakelijk alleen mogelijk in combinatie met een douche- of bad-afscheiding om de garantie te kunnen waarborgen.

**svedex**  
binnendeuren

**iIdeal**  
STANDARD

  
**Villeroy & Boch**  
1748

**GROHE**  
  
ENJOY WATER®

**VENLO**

 **DE VRIES**  
TRAPPEN

**NEXT**  
STEP



## TRAPPEN

## Trappen

Standaard worden de woningen voorzien van vurenhouten trappen in open of dichte uitvoering.

De trap, als gezichtsbepalend onderdeel in uw woning, moet qua materiaalkeuze en uitstraling passen bij de rest van uw inrichting. Natuurlijk kunt u kiezen voor de standaard trap, maar in samenwerking met De Vries Trappen uit Heerenveen willen wij u vrijblijvend de mogelijkheid bieden uw trap een 'eigen gezicht' te geven.

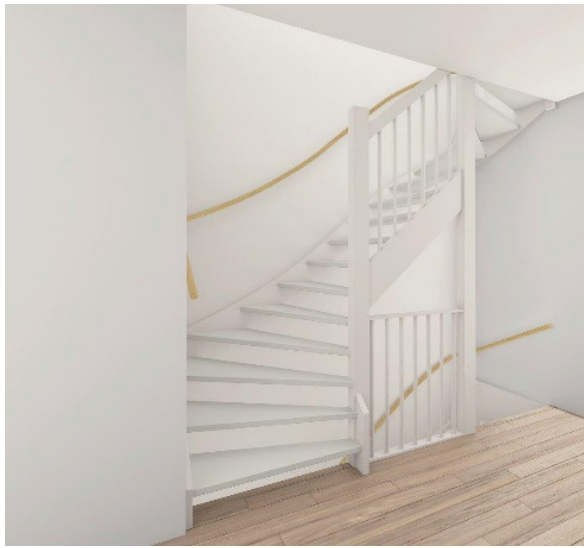
In samenwerking met De Vries Trappen wordt een online trappenportaal opgezet. U zult te zijner tijd van ons uw persoonlijke inloggegevens ontvangen alsmede een gebruikershandleiding.

Op het trappenportaal kunt u onder andere kiezen voor Next Step traptreden. Een trap uit de collectie van Next Step is kras- en slijtvast. De treden hebben een voelbare structuur die er voor zorgt dat ze stroef (antislip) en veilig zijn. Ze zijn 100% kleurecht, waterafstotend, onderhoudsvrij en... u hoeft ze nooit te verven!

### Kleurkeuze

Bij Next Step heeft u de keuze uit verschillende basiskleuren en structuren. Om u een indruk te geven van de toplaag heeft KBK in de showroom een presentatiekast met panelen van alle verschillende kleur-/structuurkeuzes. Indien gewenst kunt u een kleurenwaaier ontvangen. Vraag hiernaar bij de kopersbegeleiding van KBK Bouw. Indien u niet kiest voor Next Step traptreden kunt u deze kleurenwaaier weer retour geven aan de kopersbegeleiding van KBK.

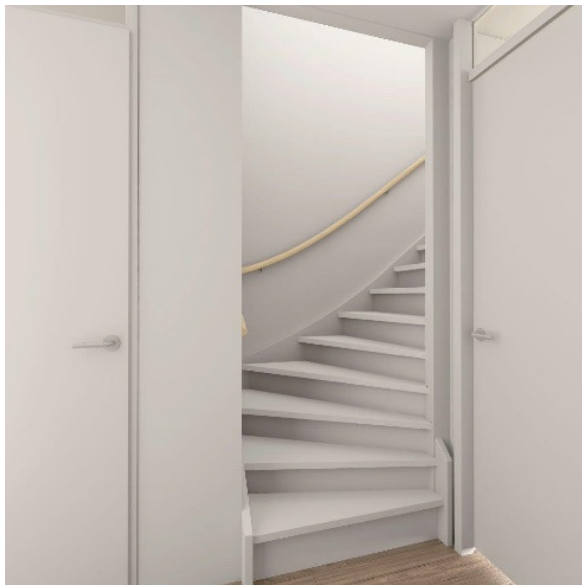
Naast de Next Step traptreden kunt u de aanwezige 'open' trap wijzigen naar een dichte trap (met stootborden) en/of kunt u kiezen voor eventuele infrezingen ten behoeve van antislipprofiel.



**Impressie standaard houten open trap**

(let op, het model van de trap kan per woningtype verschillen)

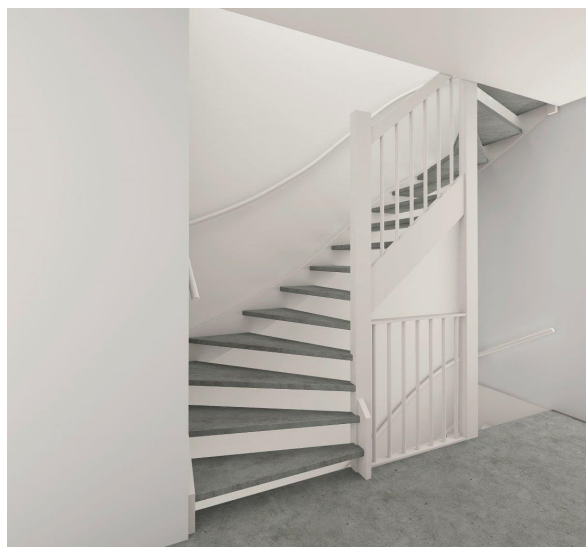
NB: ter plaatse van een trapkast zal een dichte trap worden toegepast, zie hiervoor onderstaande afbeelding bij "optioneel dichte trap"



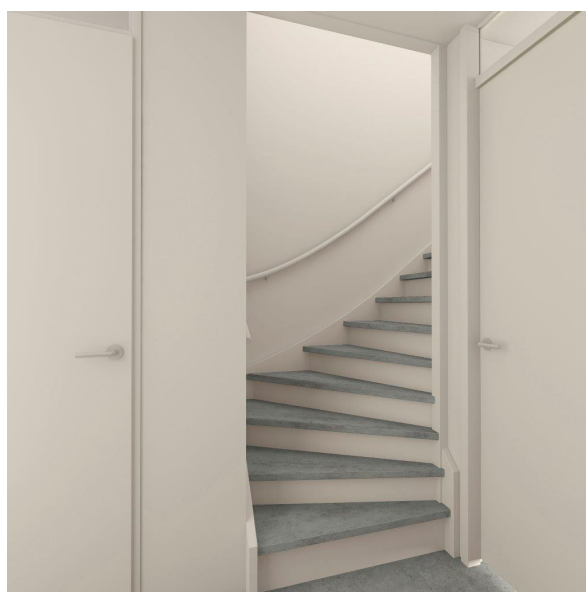
**Impressie (optionele) dichte trap**

(let op, het model van de trap kan per woningtype verschillen)

De aanwezige 'open' trap kunt u wijzigen naar een dichte trap (met stootborden).

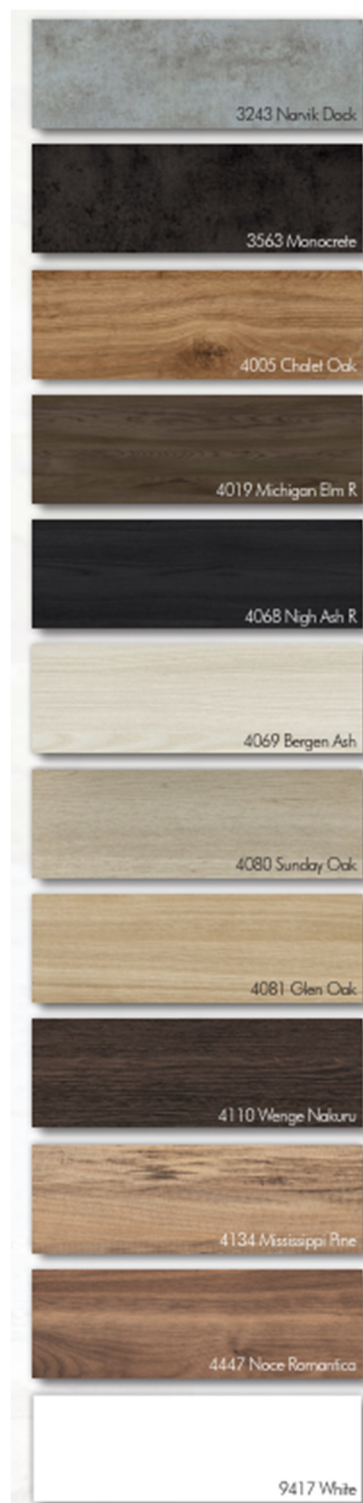


*Impressie open trap voorzien van Next Step traptreden.*

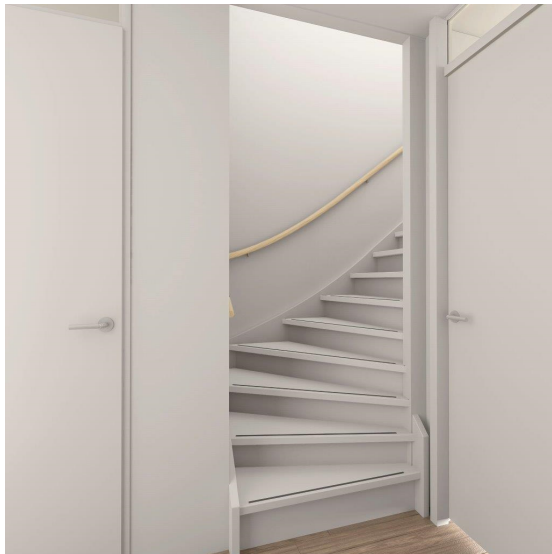


*Impressie dichte trap voorzien van Next Step traptreden.*

## Optioneel Next Step



*Impressie kleur-/structuurmogelijkheden Van Next Step traptreden.*



*Impressie dichte trap voorzien van infrezingen ten behoeve van een antislipprofiel.*

#### **Optioneel Antislipprofielen**

U kunt er voor kiezen om de traptreden van de vurenhouten trap te laten voorzien van infrezingen ten behoeve van een antislipprofiel.



## BINNENDEURKOZIJNEN + DEUREN



## Binnendeurkozijnen

Standaard worden alle woningen van dit project voorzien van stalen kozijnen t.b.v. opdek binnendeuren van Svedex.

Wij bieden u de mogelijkheid om de stalen binnendeurkozijnen te wijzigen in hardhouten binnendeurkozijnen. Hierbij zullen de opdekdeuren wijzigen in stompe deuren. Alle binnendeurkozijnen worden uitgevoerd met een stelbaarheid, na het plaatsen en stellen van de kozijnen worden de gaatjes t.b.v. de stelvoorziening gedicht met een kunststof dopje.

Daarnaast is het mogelijk om de kozijnen welke zijn voorzien van een bovenlicht uit te laten voeren zonder bovenlicht. In dat geval zal de wand worden doorgezet boven het kozijn.



*Stalen kozijn (wordt) voorzien van afdekdopje*

### Standaard stalen kozijn



*Houten kozijn (schaalmodel)  
voorzien van afdekdopjes*

### Optioneel hardhouten kozijn

## Binnendeuren

Standaard worden alle woningen van dit project voorzien van vlakke dichte afgelakte opdek binnendeuren van Svedex. Het standaard garnituur is het garnituur met de rechte schilden, zoals is weergegeven in deze brochure.



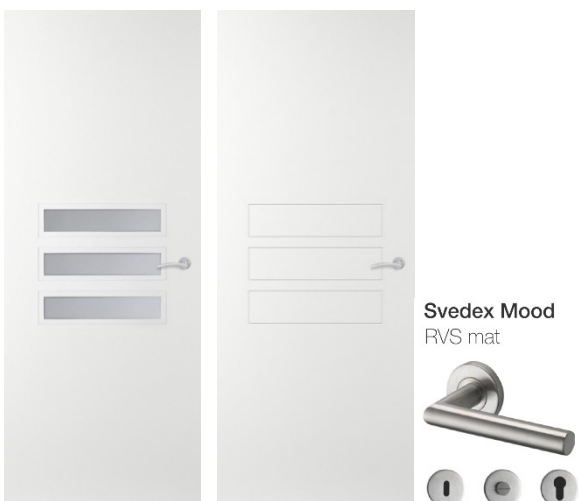
Om het nog aantrekkelijker te maken voor u hebben we drie voordelige binnendeurpakketten samengesteld. En dit met de mogelijkheid om de binnendeuren aan te passen voor alleen de begane grond óf voor de gehele woning. De binnendeur van de entreehal naar de woonkamer is in deze pakketten uitgevoerd als glasdeur en de overige binnendeuren als freeslijndeuren. De keuze voor een binnendeurpakket is compleet inclusief luxe garnituur, zoals te zien is in deze brochure en omschreven in de koperskeuzelijst.

Optioneel kunt u ook nog aangeven of u de glasdeur uit wilt laten voeren met satijnglas i.p.v. helderglas. Dit kunt u aangeven in de koperskeuzelijst.

### Standaard deurcombinatie:

	<p><b>Standaard deurcombinatie:</b></p> <ul style="list-style-type: none"> <li>- Dichte vlakke afgelakte opdekdeur</li> <li>- Garnituur met rechte schilden</li> </ul>
	<p><b>Standaard deurcombinatie akoestisch:</b></p> <ul style="list-style-type: none"> <li>- Dichte vlakke afgelakte opdekdeur voorzien van akoestisch rooster en valdorpel</li> <li>- Garnituur met rechte schilden</li> </ul> <p><i>NB: Deze situatie is van toepassing bij de bouwnummers: 21 t/m 25, 38 t/m 47, 53 t/m 57 en 58 t/m 67. Daar waar een geluidswerende deur van toepassing is, kan deze deur niet vervangen worden door glas- en/of paneeldeur (freeslijndeur wel mogelijk).</i></p>

### Optioneel verkrijgbaar via de koperskeuzelijst

 <p>Svedex Mood RVS mat</p>	<p><b>Luxe Binnendeurpakket A</b></p> <ul style="list-style-type: none"> <li>- Woonkamerdeur glasdeur type CN10</li> <li>- Overige als afgelakte freeslijndeuren type CN12</li> <li>- Luxe garnituur RVS Mood</li> </ul> <p><i>N.B. Daar waar een geluidswerende deur van toepassing is, is de deur voorzien van een akoestisch rooster.</i></p>
 <p>Svedex Mood RVS mat</p>	<p><b>Luxe Binnendeurpakket B</b></p> <ul style="list-style-type: none"> <li>- Woonkamerdeur glasdeur type CN07</li> <li>- Overige als afgelakte freeslijndeuren type CN55</li> <li>- Luxe garnituur RVS Mood</li> </ul> <p><i>N.B. Daar waar een geluidswerende deur van toepassing is, is de deur voorzien van een akoestisch rooster.</i></p>
 <p>Svedex Mood RVS mat</p>	<p><b>Luxe Binnendeurpakket C</b></p> <ul style="list-style-type: none"> <li>- Woonkamerdeur glasdeur type AE23</li> <li>- Overige als afgelakte freeslijndeuren type AE63</li> <li>- Luxe garnituur RVS Mood</li> </ul> <p><i>N.B. Daar waar een geluidswerende deur van toepassing is, is de deur voorzien van een akoestisch rooster.</i></p>



*Blankglas (gehard veiligheidsglas)*

#### **Standaard uitvoering glasdeur deurpakket**

- De glasdeur van de hal naar de woonkamer van deurpakketten worden voorzien van blankglas.



*Satijn glas (gehard veiligheidsglas)*

#### **Optioneel in combinatie met deurpakket**

- Glasdeur voorzien van satijnglas i.p.v. blankglas

#### **Afwijkende wensen**

Mocht u toch liever wat anders willen, dan bieden wij de mogelijkheid uw persoonlijke wensen online aan te geven op een speciaal opgezet deurenportaal, welke met een woning-gebonden inlogcode is te bereiken. Hier kunt u al uw binnendeuren en garnituur naar eigen smaak uitzoeken. KBK Bouw zal de kopers hierover nader informeren.



## ELEKTRISCHE INSTALLATIE

## Elektrische installatie

Er zijn tal van mogelijkheden op gebied van elektra. De meest voorkomende elektra opties zijn opgenomen in de koperskeuzelijst.

	<p><b>Standaard schakelmateriaal:</b></p> <p>2-voudige volledig inbouw (vlakmontage) wandcontactdoos in dubbele montage-doos, horizontaal geplaatst</p> <p><i>Let op: afbeeldingen en kleur dienen slechts ter indicatie. Hier kunnen geen rechten aan worden ontleend.</i></p>
	<p><b>Optioneel plafondspots:</b></p> <p>Plafondspots zijn uitgevoerd met LED verlichting (kleur warm wit). Deze spots zijn (op afspraak) te bezichtigen bij KBK Bouw.</p> <p>Kleurkeuze spot (armatuur):</p> <ul style="list-style-type: none"> <li>- Wit</li> <li>- Staal geborsteld</li> </ul>

## Pv-panelen







Uw woning wordt standaard voorzien van PV panelen met omvormer. Per woning is aan de hand van de EPC-berekening en ligging ten opzichte van de zon, bepaald hoeveel PV-panelen er nodig zijn (zie technische omschrijving). De omvormer en het aantal panelen zijn op elkaar afgestemd. Indien er extra panelen bij geplaatst worden zal de omvormer naar alle waarschijnlijkheid ook aangepast moeten worden.

Het is op aanvraag mogelijk om te kiezen voor extra PV-panelen. U kunt dit aanvragen via de afdeling kopersbegeleiding, waarna zij voor u een vrijblijvende offerte kunnen opstellen.



## CENTRALE VERWARMING

## Centrale Verwarming

		<b>Standaard kamerthermostaat:</b>  Honeywell Round Connected Modulation
		<b>Standaard paneelradiator</b> voorzien van standaard radiatorkraan.
		<b>Optioneel radiator + sierrooster en zijpanelen</b>
		<b>Optioneel thermostatische afsluiter</b>
		<b>Optioneel Decorradiator in badkamer</b>






## BASIS SANITAIR

## Toiletcombinatie

## Basis sanitair

	<p>Basis Toiletcombinatie O'Novo</p> <ul style="list-style-type: none"> <li>- Inbouwspoelreservoir met Villeroy &amp; Boch wandcloset O'Novo met softclosezitting en quick release wit</li> <li>- Grohe bedieningsplaat, kleur alpine wit</li> </ul>
---	--

## Fonteincombinatie


## Basis sanitair


	<p>Basis Fonteincombinatie</p> <ul style="list-style-type: none"> <li>- Villeroy &amp; Boch fontein O'Novo 36cm, kleur wit</li> <li>- Grohe Costa L hoog fonteinkraan</li> <li>- Verchroomde bekersistem met muurbuis</li> </ul>
---	--

**Wastafelcombinatie**
**Basis sanitair**

	<p>Basis Wastafelcombinatie Architectura</p> <ul style="list-style-type: none"> <li>- Villeroy &amp; Boch wastafel Omnia Architectura 60cm, kleur wit</li> <li>- Grohe Costa L wastafelmengkraan</li> <li>- Verchroomde bekersiston met muurbuis</li> <li>- Spiegel 60x80 cm met spiegelklemmen</li> </ul>
---	--

**Douchecombinatie**
**Basis sanitair**

	<p>Basis Douchecombinatie</p> <ul style="list-style-type: none"> <li>- Grohe Costa L douchemengkraan</li> <li>- Grohe New Tempesta 100 met glijstang doucheset</li> </ul>
---	---

	<p>Basis Douche-afvoer</p>
---	----------------------------



## OPWAARDERING SANITAIRPAKKETTEN





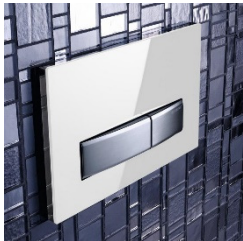
### **Disclaimer**

De gebruikte impressies en afbeeldingen kunnen afwijken van de werkelijke uitvoering en zijn slechts bedoeld om u een indruk te geven van de diverse opties. De mogelijkheid bestaat dat modellen worden vernieuwd, waardoor afgebeelde modellen niet meer leverbaar zijn. Aan deze brochure kunnen geen rechten worden ontleend.

Om de garantie op badmeubels te kunnen waarborgen is correct gebruik en onderhoud noodzakelijk. Plaats het meubel nooit direct naast een bad of douche zonder een deugdelijke afscheiding, het meubel dient aldus spatwatervrij te hangen. Na het baden of douchen dient u meubel(s) goed droog te maken en de badkamer te ventileren. Hang geen natte (hand)doeken over lade of deur. Door onjuist gebruik kan het materiaal van het meubel opzwellen. Bij onjuist gebruik en/of onderhoud vervalt de garantie.

Alle aangeboden opties zijn onder voorbehoud van de beschikbare ruimte in het betreffende vertrek, technische uitvoerbaarheid en indien noodzakelijk alleen mogelijk in combinatie met een douche- of bad-afscheiding om de garantie te kunnen waarborgen.

**Toiletcombinatie**
**Opwaardering**

 	<p>Wandcloset met softclose zitting</p> <ul style="list-style-type: none"> <li>- Wandcloset</li> <li>- Inbouwspoelreservoir</li> <li>- Bedieningspaneel wit</li> </ul>
 	<p>Wandcloset met softclose zitting blinde bevestiging</p> <ul style="list-style-type: none"> <li>- Wandcloset</li> <li>- Inbouwspoelreservoir</li> <li>- Bedieningspaneel wit</li> </ul>
	<p>Optionele bedieningspaneel wit/chroom rond</p>
	<p>Optionele bedieningspaneel wit/chroom vierkant</p>
	<p>Optionele bedieningspaneel wit/spuitsietzink vierkant</p>

## Fonteincombinatie

## Opwaardering

	<p>Fonteincombinatie rond</p> <ul style="list-style-type: none"> <li>- Fontein 350x260mm (kraangat rechts), kleur wit</li> <li>- Buissifon chroom</li> <li>- Toiletkraan 5L/min</li> </ul>
	<p>Fonteincombinatie rechthoekig</p> <ul style="list-style-type: none"> <li>- Fontein 350mm met kraangat rechts, kleur wit.</li> <li>- Luxe Sifon chroom</li> <li>- Toiletkraan met hoge uitloop</li> </ul>
	<p>Fonteincombinatie hoekmodel</p> <ul style="list-style-type: none"> <li>- Hoekfontein 340mm, kleur wit.</li> <li>- Luxe Sifon chroom</li> <li>- Toiletkraan met hoge uitloop</li> </ul>

**Fontein meubelcombinatie**
**Opwaardering**

	<p>Fonteincombinatie met meubel wit - Rechts</p> <ul style="list-style-type: none"> <li>- Fontein 450x250mm met kraangat rechts</li> <li>- Fonteinmeubel 436x243x520mm, hoogglans wit</li> <li>- Toiletkraan</li> </ul> <p><i>Onder voorbehoud van de beschikbare ruimte in toilet (eigen verantwoordelijkheid van de koper)!</i></p>
	<p>Fonteincombinatie met meubel wit - Links</p> <ul style="list-style-type: none"> <li>- Fontein 450x250mm met kraangat links</li> <li>- Fonteinmeubel 436x243x520mm, hoogglans wit</li> <li>- Toiletkraan</li> </ul> <p><i>Onder voorbehoud van de beschikbare ruimte in toilet (eigen verantwoordelijkheid van de koper)!</i></p>

**Wastafelcombinatie**
**Opwaardering**

	<p>Wastafelcombinatie "Comfort 600"</p> <ul style="list-style-type: none"> <li>- Luxe wastafel, 600x420mm, kleur wit</li> <li>- Luxe Sifon chroom</li> <li>- Spiegel met verlichting, 600x650mm</li> <li>- Wastafelmengkraan 11L</li> </ul>
---	---

## Wastafel meubelcombinatie

## Opwaardering

 <p>The image shows the components of a white sink and cabinet combination. At the top is a chrome faucet. Below it is a white rectangular sink. To the right of the sink is a long, thin chrome mirror. Below the sink is a white cabinet with two drawers and a silver handle. To the right of the cabinet is a large, square, white mirror.</p>	<p>Wastafel meubelcombinatie "Combi 600" wit</p> <ul style="list-style-type: none"> <li>- Wastafel 600mm</li> <li>- Wastafelmeubel 600mm met 2 lades, hoogglans wit</li> <li>- Spiegel 600x600mm</li> <li>- Verlichting</li> <li>- Wastafelmengkraan 11 l/min</li> </ul>
 <p>The image shows the components of a grey sink and cabinet combination. At the top is a chrome faucet. Below it is a white rectangular sink. To the right of the sink is a long, thin chrome mirror. Below the sink is a grey cabinet with two drawers and a silver handle. To the right of the cabinet is a large, square, grey mirror.</p>	<p>Wastafel meubelcombinatie "Combi 600" grijs</p> <ul style="list-style-type: none"> <li>- Wastafel 600mm</li> <li>- Wastafelmeubel 600mm met 2 lades, grijs eiken (houtnerf)</li> <li>- Spiegel 600x600mm</li> <li>- Verlichting</li> <li>- Wastafelmengkraan 11 l/min</li> </ul>



## Wastafel meubelcombinatie

## Opwaardering

 <p>The image shows the components of a white sink and cabinet combination. At the top is a chrome faucet. Below it is a white rectangular sink. To the right of the sink is a long, thin chrome mirror. Below the sink is a white cabinet with two drawers and a silver handle. To the right of the cabinet is a large, rectangular white mirror.</p>	<p>Wastafel meubelcombinatie "Combi 800" wit</p> <ul style="list-style-type: none"> <li>- Wastafel 800mm</li> <li>- Wastafelmeubel 800mm met 2 lades, hoogglans wit</li> <li>- Spiegel 800x600mm</li> <li>- Verlichting</li> <li>- Wastafelmengkraan 11 l/min</li> </ul>
 <p>The image shows the components of a grey sink and cabinet combination. At the top is a chrome faucet. Below it is a grey rectangular sink. To the right of the sink is a long, thin chrome mirror. Below the sink is a grey cabinet with two drawers and a silver handle. To the right of the cabinet is a large, rectangular grey mirror.</p>	<p>Wastafel meubelcombinatie "Combi 800" grijs</p> <ul style="list-style-type: none"> <li>- Wastafel 800mm</li> <li>- Wastafelmeubel 800mm met 2 lades, grijs eiken (houtnerf)</li> <li>- Spiegel 800x600mm</li> <li>- Verlichting</li> <li>- Wastafelmengkraan 11 l/min</li> </ul>

## Kolomkasten

## Opwaardering



Kolomkast "Combi" wit

Kolomkast 300x235x1500mm,  
hoogglans wit.

*Onder voorbehoud van beschikbare ruimte en  
exclusief aanpassen standaard installaties (zoals  
verplaatsen overige sanitaire onderdelen).*



Kolomkast "Combi" grijs

Kolomkast 300x235x1500mm,  
kleur grijs eiken (houtnerf)

*Onder voorbehoud van beschikbare ruimte en  
exclusief aanpassen standaard installaties (zoals  
verplaatsen overige sanitaire onderdelen).*

## Impressie



## Wastafel meubelcombinatie

## Opwaardering

	<p>Wastafel meubelcombinatie "Design 800" wit</p> <ul style="list-style-type: none"> <li>- Wastafel (wit), 840mm</li> <li>- Wastafelmeubel, 2 laden, 800x440mm, kleur glanzend wit / mat wit</li> <li>- Spiegel met verlichting, 800x650mm</li> <li>- Wastafelmengkraan met hoge uitloop</li> </ul> <p><i>Kleur van hiernaast getoonde afbeelding wijkt af. Hieronder is een betere impressie weergegeven.</i></p>
 <p>PS Eiken grijs / Mat wit</p>	<p>Wastafel meubelcombinatie "Design 800" grijs</p> <ul style="list-style-type: none"> <li>- Wastafel (wit), 840mm</li> <li>- Wastafelmeubel, 2 laden, 800x440mm, kleur eiken grijs / mat wit</li> <li>- Spiegel met verlichting, 800x650mm</li> <li>- Wastafelmengkraan met hoge uitloop</li> </ul> <p><i>Kleur van hiernaast getoonde afbeelding wijkt af. Dit wastafelmeubel is te bezichtigen bij KBK.</i></p>

### Impressie



## Wastafel meubelcombinatie

## Opwaardering

	<p>Dubbele wastafel meubelcombinatie, wit "Design 1200"</p> <ul style="list-style-type: none"> <li>- Dubbele wastafel (wit), 1240mm</li> <li>- Wastafelmeubel, 4 laden, 1200x440mm, kleur glanzend wit / mat wit</li> <li>- Spiegel met verlichting, 1200x650mm</li> <li>- Wastafelmengkranen (2 stuks) met hoge uitloop</li> </ul> <p><i>Onder voorbehoud van beschikbare ruimte en exclusief aanpassen standaard installaties (zoals verplaatsen sanitaire onderdelen).</i></p>
---	---

 <p>PS Eiken grijs / Mat wit</p>	<p>Dubbele wastafel meubelcombinatie, grijs "Design 1200"</p> <ul style="list-style-type: none"> <li>- Dubbele wastafel (wit), 1240mm</li> <li>- Wastafelmeubel, 4 laden, 1200x440mm, kleur eiken grijs / mat wit</li> <li>- Spiegel met verlichting, 1200x650mm</li> <li>- Wastafelmengkranen (2 stuks) met hoge uitloop</li> </ul> <p><i>Onder voorbehoud van beschikbare ruimte en exclusief aanpassen standaard installaties (zoals verplaatsen sanitaire onderdelen).</i></p>
--	--

## Impressie



## Kolomkasten

## Opwaardering



Kolomkast "Design"

Kolomkast glanzend wit / mat wit,  
400x300x1600mm

*Onder voorbehoud van beschikbare ruimte en  
exclusief aanpassen standaard installaties (zoals  
verplaatsen overige sanitaire onderdelen).*



Kolomkast "Design"

Kolomkast eiken grijs / mat wit,  
400x300x1600mm



PS Eiken grijs /  
Mat wit

*Onder voorbehoud van beschikbare ruimte en  
exclusief aanpassen standaard installaties (zoals  
verplaatsen overige sanitaire onderdelen).*

## Douchecombinatie

## Opwaardering



Douchegoot 70cm in plaats van de standaard  
doucheput



Douchecombinatie met thermostaatkraan

- Thermostatische douchemengkraan
- 60cm glijstang (3 standen)



Luxe douchesysteem rond

Luxe douchesysteem met  
thermostaatkraan,  
regendouche en handdouche.



Luxe douchesysteem  
vierkant

Luxe douchesysteem  
met thermostaatkraan,  
regendouche en  
handdouche.

## (Optioneel) ligbad

	<p>Ligbadcombinatie</p> <ul style="list-style-type: none"><li>- Duobad van 1800x800mm</li><li>- Thermostatische badmengkraan</li><li>- Badset met handdouche</li><li>- Ligbad wordt voorzien van een met wandtegels betegelde badombouw onder de badrand.</li></ul> <p><i>Onder voorbehoud van beschikbare ruimte en exclusief aanpassen standaard installaties (zoals verplaatsen overige sanitaire onderdelen).</i></p>
---	---



## Douche- en bad-afschelingen

## Opwaardering

	<p>Novellini inloopdouche 60cm</p> <p>Novellini LUNES H (vaste douchewand) transparant glas, profielkleur chroom</p> <p><i>Exclusief douchedorpel en/of aanpassingen tegelwerk (bespreken bij tegelshowroom).</i></p>
	<p>Novellini inloopdouche 90cm</p> <p>Novellini LUNES H (vaste douchewand) transparant glas, profielkleur chroom</p> <p><i>Exclusief douchedorpel en/of aanpassingen tegelwerk (bespreken bij tegelshowroom).</i></p>
	<p>Novellini inloopdouche 100cm</p> <p>Novellini LUNES H (vaste douchewand) transparant glas, profielkleur chroom</p> <p><i>Exclusief douchedorpel en/of aanpassingen tegelwerk (bespreken bij tegelshowroom).</i></p>
	<p>Novellini inloopdouche 120cm</p> <p>Novellini LUNES H (vaste douchewand) transparant glas, profielkleur chroom</p> <p><i>Exclusief douchedorpel en/of aanpassingen tegelwerk (bespreken bij tegelshowroom).</i></p>
	<p>Novellini douchewand met draaideur 90x90cm</p> <p>Novellini LUNES F met LUNES G transparant glas, profielkleur chroom</p> <p><i>Exclusief douchedorpel en/of aanpassingen tegelwerk (bespreken bij tegelshowroom).</i></p>



	<p>Novellini douchewand met draaideur 100x100cm</p> <p>Novellini LUNES F met LUNES G transparant glas, profielkleur chroom</p> <p><i>Exclusief douchedorpel en/of aanpassingen tegelwerk (bespreken bij tegelshowroom).</i></p>
	<p>Glazen badwand</p> <p>Novellini Aurora 5 van ca. 85x150cm (bxh), transparant glas, profielkleur chroom</p> <p><i>Mogelijk in combinatie met het optionele ligbad.</i></p>